

La Maison du Séqué, ancienne ferme au passé maraîcher, apporte une identité à ce nouveau quartier. Sa flexibilité d'usage offre des espaces ouverts et accueillants tous les publics. Elle s'organise autour d'une place centrale, avec un café associatif, un espace polyvalent, des annexes et des hébergements. Connectée à son environnement, elle est un outil à disposition des voisins, utile et chaleureuse.



👁️ **Regard sur**

Maison du Séqué

V2S architecture
Construction d'une Maison de Quartier / Ludothèque du Séqué
Bayonne (64)

4

Photos ©Salem Mostefaoui



La Maison de quartier est un point de convergence important où se croisent les habitants, par les cheminements routiers comme par les voies douces, piétonnes et cyclables. Le quartier a déjà une gestion très libre de l'espace public et la nouvelle Maison de quartier s'inscrit dans cette démarche.



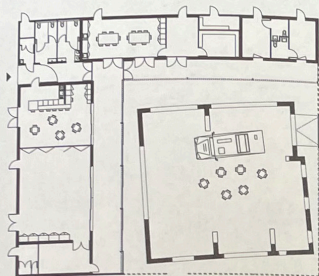
Ce projet a été conçu autour de plusieurs types d'espaces publics, hiérarchisés par leur position autour de l'ancienne ferme. Le corps principal a été renforcé et sa toiture enlevée, afin d'en faire un espace public symbolique qui devient le cœur du projet, c'est le lieu des événements majeurs (cinéma de plein air, marché, concerts). Le bâtiment neuf est construit en équerre autour de cette ferme, l'entre deux devient un large espace de circulation. Enfin, le bâtiment neuf a lui-même plusieurs sous espaces : un corps principal et une coursive latérale.

Cette coursive multi-usages apparaît ainsi comme l'eskatz (espace caractéristique des maisons basques entre dedans et dehors) de la Maison de quartier : elle est une véritable extension de la salle polyvalente. Cet espace, haut sous plafond, est refermable par de grandes portes accordéons pour devenir un espace extérieur couvert. Elle sert à la fois de sas thermique et acoustique.

Dans cette même volonté de modularité, l'atelier créatif permet de multiples configurations : une grande salle de réunion, un espace d'exposition, un atelier couture, peinture, sculpture... Il a une proportion propice aux activités de groupe et peut facilement s'étendre sur la coursive ou même sur la terrasse abritée.

MOA : Mairie de Bayonne
MOE : V2S architectes, IGC, Carte Atlantique, Nobatek, Betiko, Emacoustic, Camille Fréchu
Livraison : 2020
Surface : 2500m²
Coût : 800 000 €
Labels : RT2012 -30%, Matériaux bio-sourcés, Récupération des eaux de pluie

5



La Maison de quartier est un ensemble bâti autour des valeurs de concertation, de développement durable et en lien direct avec l'environnement paysager du quartier.

Nous l'avons conçu en béton car c'est un projet sollicité au quotidien par les associations, et qui doit bénéficier d'un confort thermique et acoustique optimal (grande inertie, performance acoustique).

L'isolation, en matériau Métisse®, est réalisée à base de vêtements recyclés collectés dans les points Le Relais. Ce matériau est produit en France. Le Relais a mis en place un cycle de fabrication court et local, peu consommateur d'énergie, où chaque étape est optimisée pour faire de Métisse® un produit exemplaire sur le plan environnemental.

Notre démarche écologique ne relève donc pas d'une conception technologique mais d'une orientation réfléchie, de l'utilisation de matériaux biosourcés et issus du recyclage de site, et de système peu énergivores.

6



7