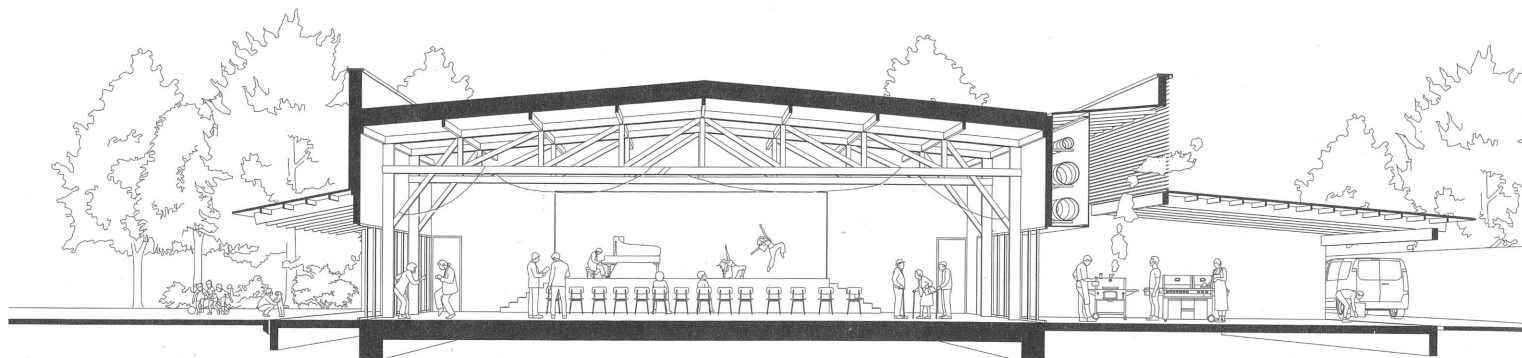
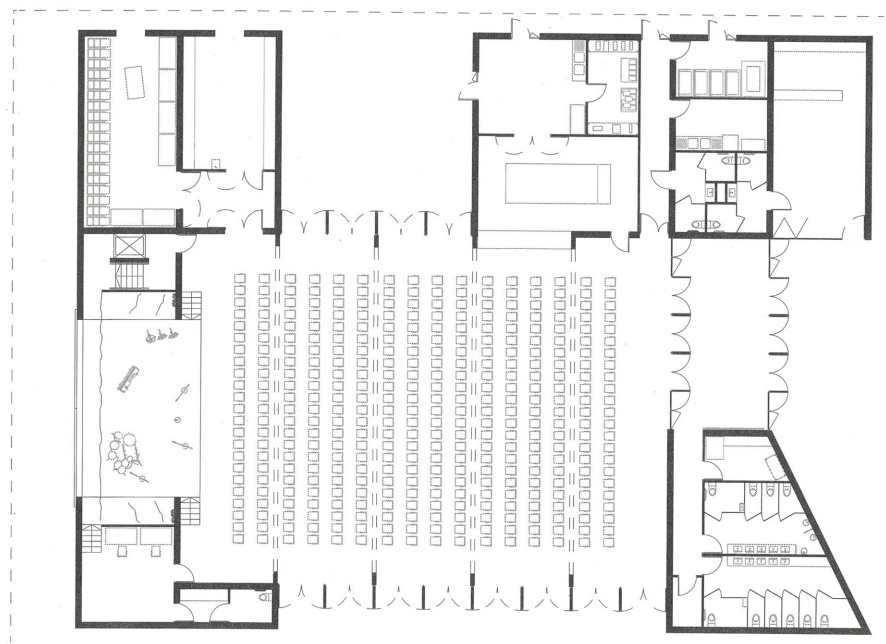


## SALLE DES FÊTES V2S ARCHITECTES



COUPE TRANSVERSALE

Le projet s'attache à exprimer une architecture à la fois simple, compréhensible et enracinée. Formes sobres et matériaux justes sont choisis pour dialoguer avec l'identité paysagère et patrimoniale des Landes. L'entrée principale, matérialisée par un mur de béton teinté et matricé, inspiré des nuances chaudes de la garluche – le grès rouge de la région – inscrit l'édifice dans une continuité matérielle avec le territoire. La volumétrie du bâtiment reflète cette recherche d'équilibre. Autour du noyau de la salle centrale, une toiture périphérique en zinc à quatre pans coiffe l'édifice et lui confère une échelle domestique. Le parti architectural est simple et le plan lisible. Le bâtiment est constitué de quatre volumes porteurs en béton de couleur sable, soutenant le volume principal de la salle, en béton également, pour une performance acoustique optimale. Ces volumes abritent des espaces traversants. Un auvent en charpente bois court sur toute la périphérie, favorisant la continuité entre l'intérieur et l'extérieur; il abrite les utilisateurs et offre un aspect accueillant. La nouvelle salle des fêtes s'affiche comme un repère au cœur du village. *M.P.*



PLAN DU REZ-DE-CHAUSSEE

0 5 15 m

**LIEU:** Labouheyre (Landes) 5005 F rue des Hauts-Fourneaux

**MAÎTRISE D'OUVRAGE:** commune de Labouheyre

**MAÎTRISE D'ŒUVRE:** V2S Architectes; Egis Bâtiment, TSA, Atelier Lilika

**PROGRAMME:** salle des fêtes avec grande salle polyvalente, locaux support et espace associatif

**SURFACE:** 865 m<sup>2</sup> SP

**COÛT:** 1,6 M€